

КОНЦЕПЦИЯ БУЛЬВАРА

ARCHITECTS

space for soul architects

О КОМПАНИИ

Компания S4S/Architects была основана в 2014 году, За 4 года нашей командой было спроектировано и реализовано более 400 проектов. Сейчас нам доверяют такие компании как МЕГА, Daimler Mercedes, IT-park и Казанский Дом предпринимателя.

Наши принципы:

- Концептуальность (в основе проектов идея, образность)
- Актуальность
- Устойчивость
- Социальная направленность
- Чистота форм

АРХИТЕКТОРЫ ПРОЕКТА

РУКОВОДИТЕЛЬ ПРОЕКТА: РИНАТ ГАРИПОВ
ГЛАВНЫЙ АРХИТЕКТОР ПРОЕКТА: КАМИЛА ХАЛИТОВА



СОДЕРЖАНИЕ

1. Пояснительная записка (ТЭПы)

ГРАДОСТРОИТЕЛЬНЫЙ АНАЛИЗ ТЕРРИТОРИИ

1. Ситуационный план. Республика Татарстан
2. Ситуационный план. пгт Балтаси
3. Транспортная схема
4. Функциональная схема
5. Схема озеленения

ЛОКАЛЬНЫЙ АНАЛИЗ ТЕРРИТОРИИ

1. Транспортная и пешеходная схемы
2. Функциональная схема
3. Схема озеленения
4. Фотофиксация территории

КОНЦЕПЦИЯ

1. Идея, концепция (проектное решение)
2. Схема Генерального плана (проектное решение)
3. Функциональная схема (проектное решение)
4. Функциональные зоны
5. Спецификация



ПОЯСНИТЕЛЬНАЯ ЗАПИСКА

СУЩЕСТВУЮЩЕЕ ПОЛОЖЕНИЕ

Проектируемый участок, Парк отдыха «Воинам Отечества» располагается в юго-восточной части пгт. Балтасы, граничит с улицей Зои Космодемьянской, рядом с частным сектором. До центральной части города расстояние составляет около 2000 м. Слабая пешеходная доступность. Участок находится в муниципальной собственности. Ровный рельеф.

На территории отсутствуют объекты исторического наследия, установлены: памятник, боевая техника, располагается аллея с именами погибших в боевых действиях.

ПРОБЛЕМЫ ТЕРРИТОРИИ

- Территория требует расчистки и санации зеленых насаждений.
- На территории отсутствует связность с другими общественными пространствами, поэтому необходимо создание пешеходной зоны со второстепенных улиц ведущих непосредственно к парку «Воинам Отечества».
- Территория парка не встроена в пешеходный каркас поселка.
- Отсутствуют:
 - Информационные щиты с боевой техникой, мемориальная группа с именами погибших;
 - Парковое освещение;
 - Скамейки и урны;
 - Теневые навесы;
 - Видеонаблюдение;
 - Ограждение парка.
- Необходимо запроектировать тематические площадки и сувенирные палатки.



ГРАДОСТРОИТЕЛЬНЫЙ АНАЛИЗ ТЕРРИТОРИИ



SPACE FOR SOUL/ ARCHITECTS

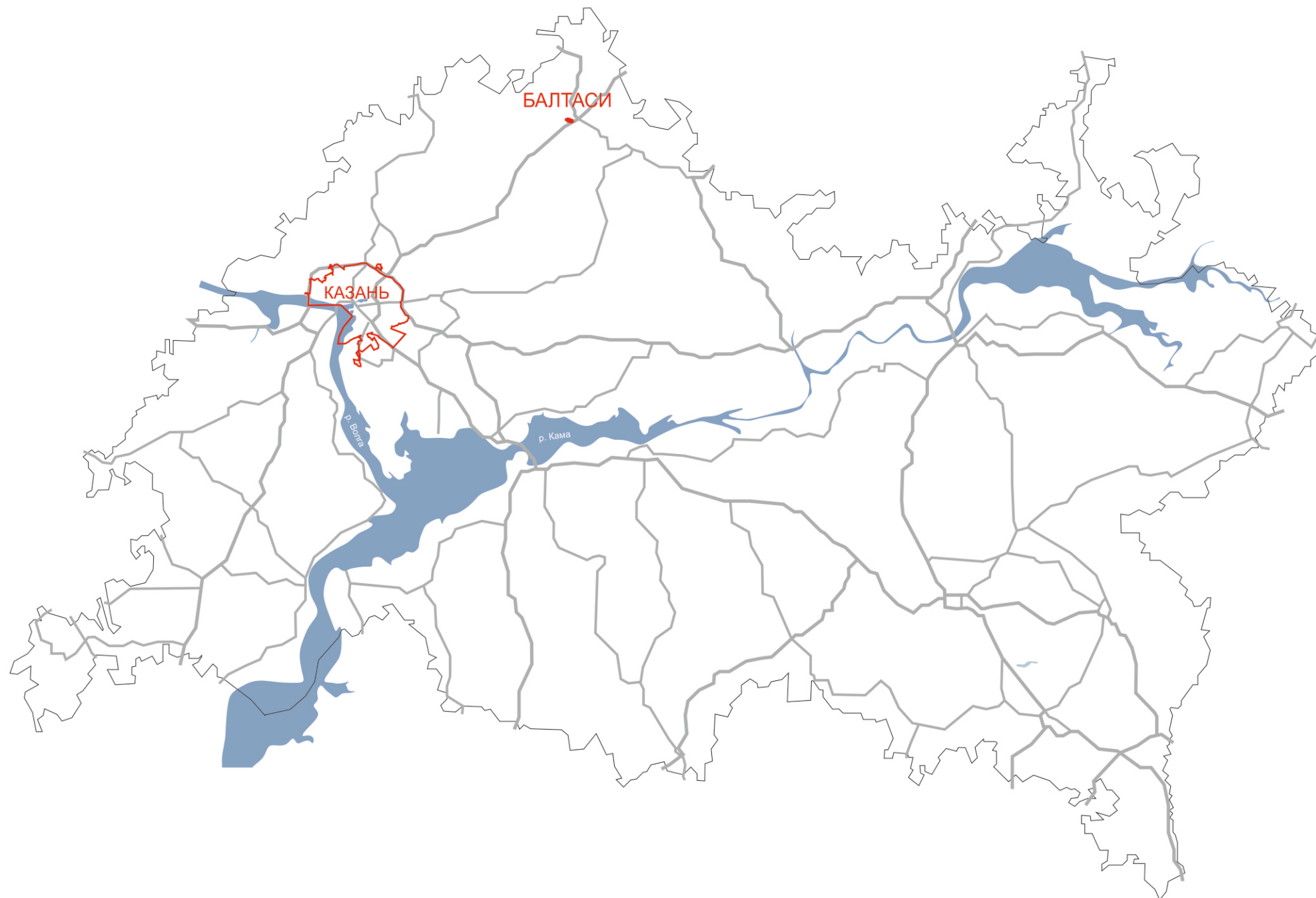


архитектура / градостроительство



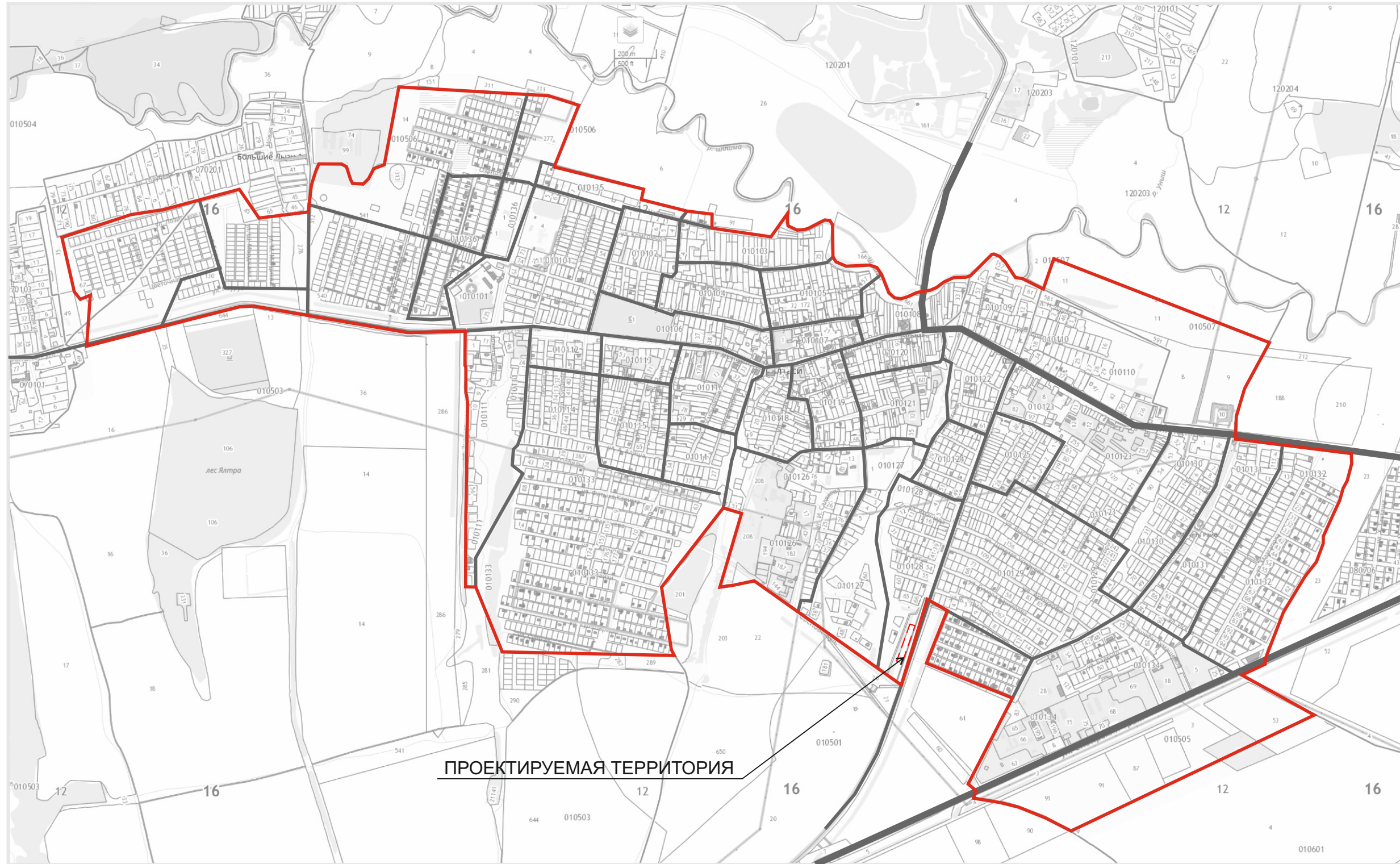
СИТУАЦИОННАЯ СХЕМА. РЕСПУБЛИКА ТАТАРСТАН

Поселок городского типа Балтаси располагается на Севере Республики Татарстан, в 105 км к северо-востоку от Казани.

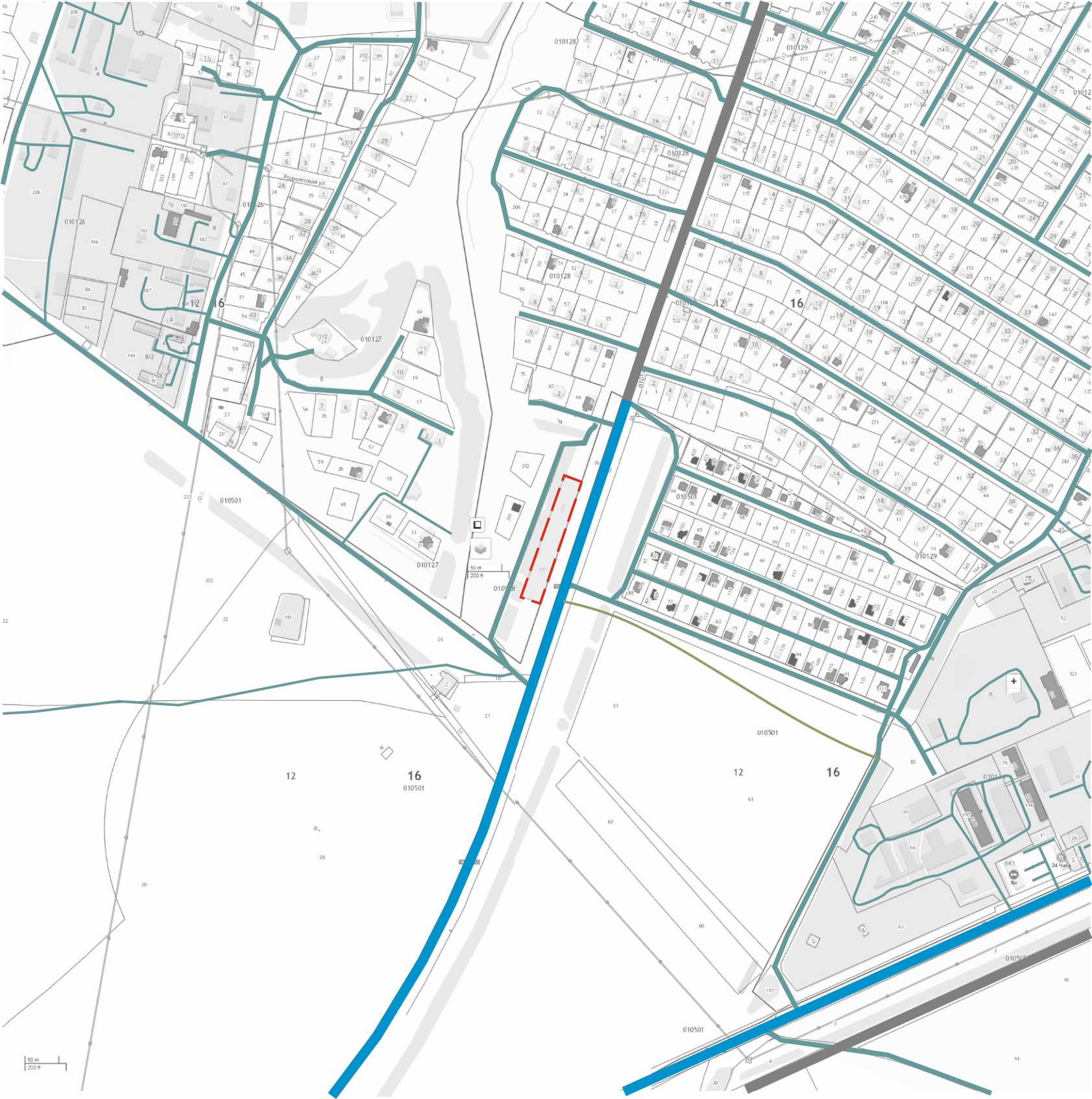


СИТУАЦИОННЫЙ ПЛАН. ПГТ БАЛТАСИ

Проектируемая территория располагается в юго-восточной части пгт. Балтаси, граничит с улицей Зои Космодемьянской, рядом с частным сектором. До центральной части города расстояние составляет около 2000 м. Слабая пешеходная доступность.



ТРАНСПОРТНАЯ СХЕМА



УСЛОВНЫЕ ОБОЗНАЧЕНИЯ:

- Дороги регионального значения
- Основная улица
- Местная улица
- Полевые и лесные дороги
- Проектируемая территория



ФУНКЦИОНАЛЬНАЯ СХЕМА



УСЛОВНЫЕ ОБОЗНАЧЕНИЯ:

ОБЩЕСТВЕННО-ДЕЛОВЫЕ ТЕРРИТОРИИ:

- административно-деловых объектов
- объектов бытового обслуживания
- общественных сооружений

ТЕРРИТОРИЯ ОБЪЕКТОВ ОБРАЗОВАНИЯ И ВОСПИТАНИЯ:

- объектов образования и воспитания

ТЕРРИТОРИИ ЖИЛОГО НАЗНАЧЕНИЯ

- многоквартирной застройки
- усадебной застройки

ТЕРРИТОРИЯ ОБЪЕКТОВ СВЯЗИ И ТРАНСПОРТНОЙ ИНФРАСТРУКТУРЫ

- объектов транспортной инфраструктуры

ПРОИЗВОДСТВЕННАЯ ТЕРРИТОРИЯ

- производственный объект
- коммунально-складские объекты

ПРИРОДНЫЕ ТЕРРИТОРИИ

- леса

ТЕРРИТОРИИ СЕЛЬСКОХОЗЯЙСТВЕННОГО НАЗНАЧЕНИЯ

- объекты сельскохозяйственного производства
- пашни

РЕКРЕАЦИОННАЯ ТЕРРИТОРИЯ

- парк

- Проектируемая территория



СХЕМА ОЗЕЛЕНЕНИЯ



УСЛОВНЫЕ ОБОЗНАЧЕНИЯ:

ПРИРОДНЫЕ ТЕРРИТОРИИ
леса

ТЕРРИТОРИИ СЕЛЬСКОХОЗЯЙСТВЕННОГО НАЗНАЧЕНИЯ
объекты сельскохозяйственного производства
пашни

РЕКРЕАЦИОННАЯ ТЕРРИТОРИЯ
парк

Проектируемая территория



ЛОКАЛЬНЫЙ АНАЛИЗ ТЕРРИТОРИИ



ТРАНСПОРТНАЯ И ПЕШЕХОДНАЯ СХЕМА



УСЛОВНЫЕ ОБОЗНАЧЕНИЯ:

- Дороги регионального значения
- Основная улица
- Местная улица
- Полевые и лесные дороги
- Пешеходная дорога
- Территория проектирования



ФУНКЦИОНАЛЬНАЯ СХЕМА



- УСЛОВНЫЕ ОБОЗНАЧЕНИЯ:
- ТЕРРИТОРИИ ЖИЛОГО НАЗНАЧЕНИЯ
усадебной застройки
- ПРИРОДНЫЕ ТЕРРИТОРИИ
леса
- ТЕРРИТОРИИ СЕЛЬСКОХОЗЯЙСТВЕННОГО НАЗНАЧЕНИЯ
объекты сельскохозяйственного производства
пашни
- РЕКРЕАЦИОННАЯ ТЕРРИТОРИЯ
парк
- Проектируемая территория



СХЕМА ОЗЕЛЕНЕНИЯ



- УСЛОВНЫЕ ОБОЗНАЧЕНИЯ:
- ПРИРОДНЫЕ ТЕРРИТОРИИ
леса
- ТЕРРИТОРИИ СЕЛЬСКОХОЗЯЙСТВЕННОГО НАЗНАЧЕНИЯ
объекты сельскохозяйственного производства
пашни
- РЕКРЕАЦИОННАЯ ТЕРРИТОРИЯ
парк
- Проектируемая территория





ЗОНА АКТИВНЫХ ИГР

3. За выставочными зонами располагается тематические площадки, такие как полоса препятствий, и площадка для пейнтбола, где каждый может прочувствовать сложность подготовки сухопутных войск.

МОНУМЕНТ ПЛАЧА

4. Монумент памяти, внутренние поверхности которого испещрены именами погибших, защищавших отечество, воинов. Видовая ось которого направлена на зеленые насаждения. Попадая туда из насыщенного людьми и событиями парка, Вы оказываетесь в зоне умиротворения, где можете почтить память погибших и мысленно поблагодарить за подаренный мир.

СЦЕНА

Место проведения военных праздников, мероприятий, направленных на повышение патриотических настроений молодого поколения и воспитания уважения к истории страны и народа.

ДОРОГА ПЕЧАЛИ

Тропинка, проложенная отдельно от основного пути движения людей. Дорога Печали- место скорби, светлой печали, где люди могут оплакивать своих родных, погибших в ходе боевых действий, вдали от посторонних глаз.

ЗОНА ПАМЯТИ ВОЗДУШНЫМ И ПЕХОТНЫМ ВОЙСКАМ

2. Пехота и авиация были следующими, кто принял удар военных наступлений противника. Помимо военных машин, зона включает в себя площадку, ориентированную на сцену.

ЗОНА ПОГРАНИЧНЫХ ВОЙСК

1. Парк начинается с зоны, посвященной Пограничным войскам, они были первыми, кто сдержал удар Германских войск в 1941г.

ЗОНА ВОЕННО-МОРСКИХ СИЛ

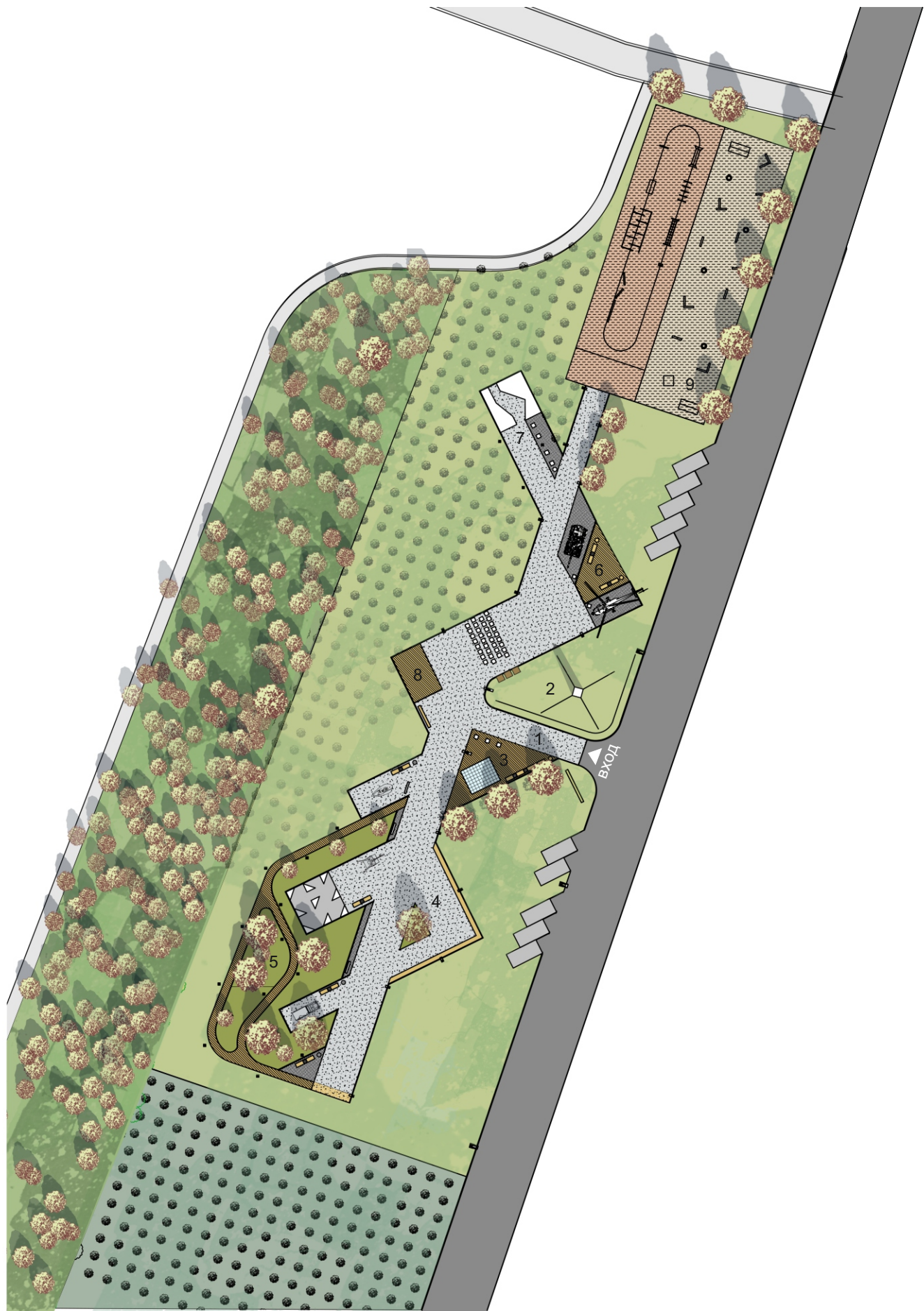
5. Площадь, посвященная Военно- морским силам. Они были следующими, кто вступил на защиту отечества. Зона включает в себя монумент подводной лодки, площадь с сухим фонтаном, поддерживающим тематику воды, ориентированную на сцену.

ЗОНА ПАМЯТИ ПОГИБШИХ В ХОДЕ БОЕВЫХ ДЕЙСТВИЙ

6. Площадь, посвященная Военно- морским силам. Зона включает в себя монумент подводной лодки, площадь с сухим фонтаном, ориентированную на сцену.



СХЕМА ГЕНЕРАЛЬНОГО ПЛАНА



Экспликация:

- 1. Входная группа
- 2. Зона пограничников
- 3. Зона военно-морских сил
- 4. Зона памяти воинам афганской войны
- 5. Дорога печали
- 6. Зона памяти воздушным и пехотным войскам
- 7. Монумент плача
- 8. Сцена
- 9. Зона активных игр



СХЕМА ГЕНЕРАЛЬНОГО ПЛАНА



СХЕМА ГЕНЕРАЛЬНОГО ПЛАНА



РАСЧЕТ СТОИМОСТИ БЛАГОУСТРОЙСТВА
БЛАГОУСТРОЙСТВО В ПГТ БАЛТАСИ ПО УЛ. ЗОИ КОСМОДЕМЬЯНСКОЙ

№	Объект Функциональная зона	Наименование работ	Ед. изм.	Визуализация объекта. Генплан	Стоимость	Общая ст.
1	ПОКРЫТИЯ	асфальтовое покрытие гравий деревянный настил бортовой камень	555 м ² 580м ² 250 м ² 550 п.м		1 320 000 580 000 673 000 550 000	3 123 000
2	РАСЧИСТКА И САНАЦИЯ ЗЕЛЕНых НАСАЖДЕНИЙ	санитарная обрезка омоложение деревьев пересадка деревьев				2 400 000
3	ЭЛЕМЕНТЫ ОСВЕЩЕНИЯ	прожекторы фонари уличные (большие 1е) фонари уличные (большие 2е) фонари уличные (малые)	14 шт. 18 шт. 3 шт. 21 шт.			3 300 000
4	ЗЕЛЕНые НАСАЖДЕНИЯ	кустарники цветники газон	12 шт. 18 м ² 1900 м ²		6 000 22 000 330 000	358 000



РАСЧЕТ СТОИМОСТИ БЛАГОУСТРОЙСТВА
БЛАГОУСТРОЙСТВО В ПГТ БАЛТАСИ ПО УЛ. ЗОИ КОСМОДЕМЬЯНСКОЙ

№	Объект Функциональная зона	Наименование работ	Ед. изм.	Визуализация объекта. Генплан	Стоимость	Общая ст.
4	МАЛЫЕ АРХИТЕКТУРНЫЕ ФОРМЫ	модульная скамья парковая	65 модулей		100 000	4 640 000
		навес	42 м ²		250 000	
		мобильная сцена	36 м ²		160 000	
		монумент малый	4 шт.		940 000	
		мемориал ВОВ	1 шт.		1 145 000	
		мемориал павшим (новое время)	1 шт.		1 145 000	
		Павильоны торговые	3 шт.		900 000	
8	ОБОРУДОВАНИЕ	система видеонаблюдения Wi-Fi				300 000
11	НАВИГАЦИЯ	стенды	7 шт.		200 000	280 000
		указатели	4 шт.		80 000	
12	ВСТРОЕННЫЕ БАТУТЫ		3 шт.			500 000

ОБЩАЯ СУММА: 15 000 000 руб.

